

真理子先生の

女性の ミカタ

緊急避妊薬

真理子レディースクリニック
院長

伊藤 真理子

●(いとうまりこ)1986年山形大学
医学部卒業。山大病院、篠田総合
病院を経て2005年6月に真理子レ
ディースクリニックを開業。日本産科
婦人科学会認定産婦人科専門医。



望まない妊娠を避ける
ために「緊急避妊」とい
う方法があるのをご存知
ですか？

予期せぬ妊娠を防ぐ方
法として最も一般的なの
はコンドームです。ただ
利用を嫌がる男性が少な

くないことや、利用した
としても「破れていた」
「外れてしまった」と
いったケースもあり、1
00%安全というわけ
はありません。

膣外射精も要注意で
す。膣外に射精する前に
精子が漏れていることは
ままあります。男の人が
言う「大丈夫だから」と

いうセリフほど当てにな
らないものはありませ
ん。

ピルの内服

そこで緊急避妊です。

緊急避妊は「アフターピ
ル」とも呼ばれ、性交渉
後72時間以内に緊急避妊
薬を内服することで妊娠
を防ぎます。

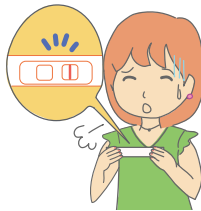
この薬剤は精子の動き
を鈍らせたり、排卵を遅
らせたりして卵子と精子
の出会いを阻害し、受精
の確率を下げ、妊娠を防
ぐ働きをします。

100%ではありません

ただこの方法も、妊娠

を100%防げるわけ
はありません。治療の
後、月経予定日に出血が
あっても一度は妊娠検査
薬で確認しておきましよ
う。また授乳中の方は、
内服24時間は授乳を控え
る配慮が必要です。

緊急避妊薬は病院で処
方されます。ただ健康保
険の適応外で、基本的に
自費診療になることをお
忘れなく。最近ではジェ
ネリック(後発医薬品)



病院で処方

緊急避妊薬は病院で処
方されます。ただ健康保
険の適応外で、基本的に
自費診療になることをお
忘れなく。最近ではジェ
ネリック(後発医薬品)

も登場しています。ただ
大切なのは繰り返して使
用しないことです。
一度は処方先の医療機
関で診察を受け、今後の
避妊について相談してみ
るのもお勧めです。感染
症や子宮頸がん検査など
により、もしかしたら他
の病気が見つかる可能性
もありますから。

〈産婦人科〉

真理子レディースクリニック

☎023-632-0666 山形市小姓町 6-35

●受付時間

【平日】午前/8時30分～12時
午後/14時～17時

【木曜】午前/8時30分～11時

【土曜】午前/8時～11時

●休診日

日・祝祭日
木・土曜日は午後休診となります。

